



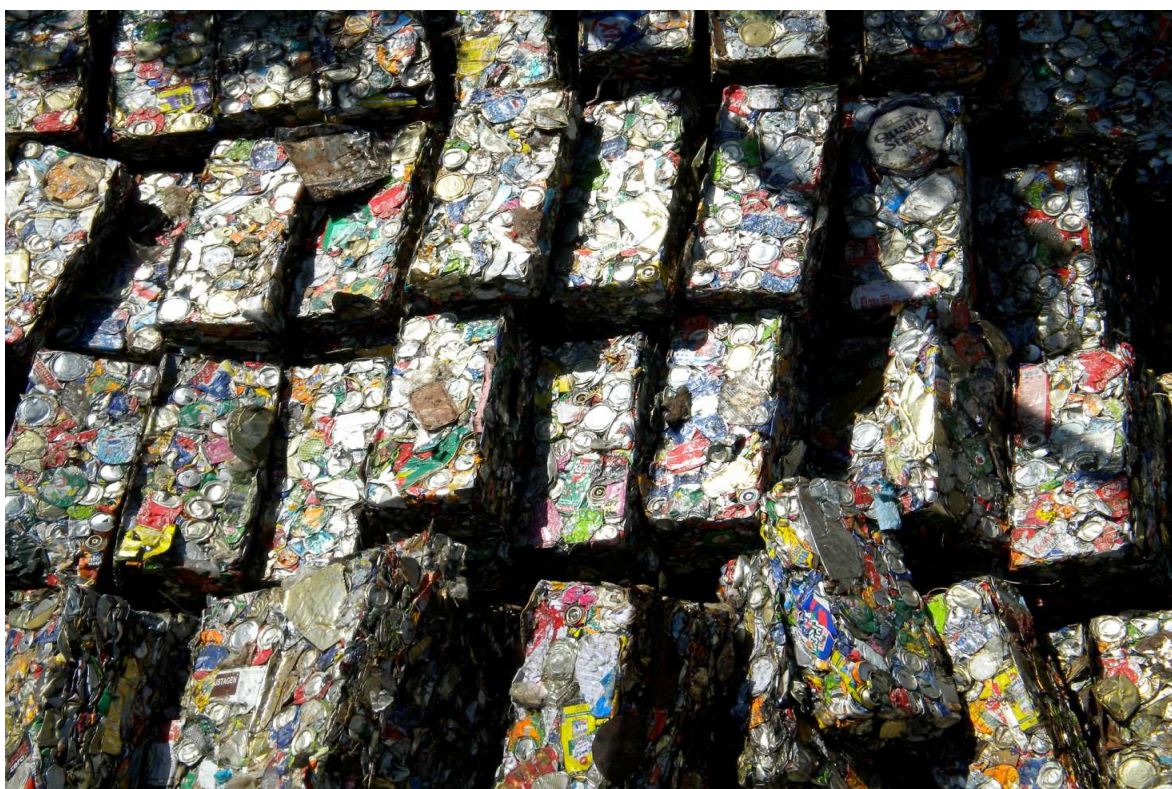
INSCRIVEZ-VOUS

Recyclage des déchets dans les villes du Sud : Enjeux sociaux, spatiaux et économiques de la filière

LUNDI 15 SEPTEMBRE 2014 DE 9H00 A 18H00

À L'AGENCE FRANÇAISE DE DÉVELOPPEMENT, PARIS 12ÈME

5 RUE ROLAND BARTHES ► [PLAN D'ACCÈS](#)



Station de tri Véolia Environnement - Alexandrie @ Lise Debout

Depuis les années 1990, le modèle de gestion intégrée des déchets ménagers expérimenté dans les villes du Sud connaît un succès discutable. Plus récemment, à l'initiative des bailleurs ou des municipalités, les politiques publiques dans ce domaine s'orientent vers le recyclage et la valorisation. Ces démarches viennent en complément, mais aussi souvent en concurrence, d'une offre informelle inégalement structurée. Ce séminaire vise à analyser les conséquences socio-spatiales (coordination des acteurs, échelles de gestion, équité urbaine, etc.) et économiques (équilibre financier de toute la chaîne, complémentarité/concurrence, etc.) des initiatives de valorisation sur l'organisation et le fonctionnement existants de la filière.

Rencontre animée par : Irène Salenson (AFD), Sylvie Jaglin (LATTS) et Lise Debout ([Université de Paris 10](#)).

Ils interviendront :

- Mustapha Azatraoui, enseignant-chercheur à l'université Hassan 1er de Khouribga
- Luisa Moretto, chargée de cours et Mickaela Le Meur, doctorante, Université Libre de Bruxelles
- Chantal Berdier et Martin Soares, maîtres de conférences, INSA et Université de Lyon 2
- Bénédicte Florin, maître de conférences à l'Université de Tours
- Mathieu Durand, maître de Conférences et Mélanie Rateau, Edouard Fouqué, Jules Ngambi, doctorants, Université du Maine
- Marie-Noëlle Carré, docteur en géographie, Creda-Université de Paris 3
- Jérémie Cavé, chercheur associé au LATTS ENPC
- Jocelyne Delarue, directrice de l'ONG Gevalor

► [Téléchargez le programme](#)

SeRveD
Services en
Réseaux dans les
Villes en
Développement



LATTS
Laboratoire Techniques,
Territoires et Sociétés

AGENCE FRANÇAISE DE DÉVELOPPEMENT
5 rue Roland Barthes 75012 Paris
Transports en commun : arrêt Gare de Lyon / Sortie 9
► [Voir le plan d'accès](#)



[Cliquez sur ce lien pour vous désabonner](#)